



# ПОЭТАЖНЫЙ ПЛАН

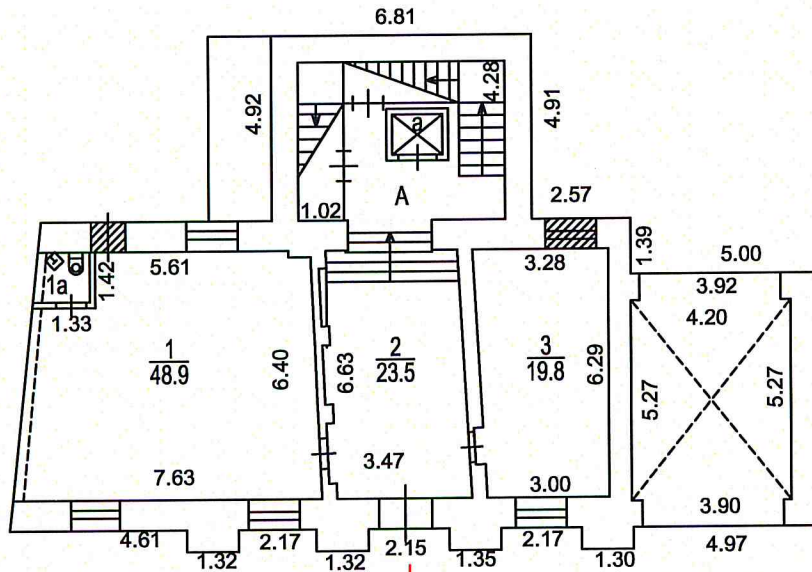
по адресу: Нижняя Красносельская ул.  
наименование ул. (просп., бульв. и т.д.)

домовл. (вл.) \_\_\_\_\_ - дом 30  
нужное подчеркнуть

корпус \_\_\_\_\_ - строение (сооружение) \_\_\_\_\_ -  
нужное подчеркнуть

квартал № 1041 ЦАО г.Москвы

## 1 ЭТАЖ



1  
Бурманское  
территориальное бюро  
технической инвентаризации  
города Москвы

Поэтажный план составлен по состоянию на

" 11 " 07 2013 г.

П/план снял Малахова И.В.

Проверил Курочкина Е.В.

" 30 " 10 2014 г.

Масштаб 1:200

Руководитель производственной группы Курочкина Е.В.



# ПОЭТАЖНЫЙ ПЛАН

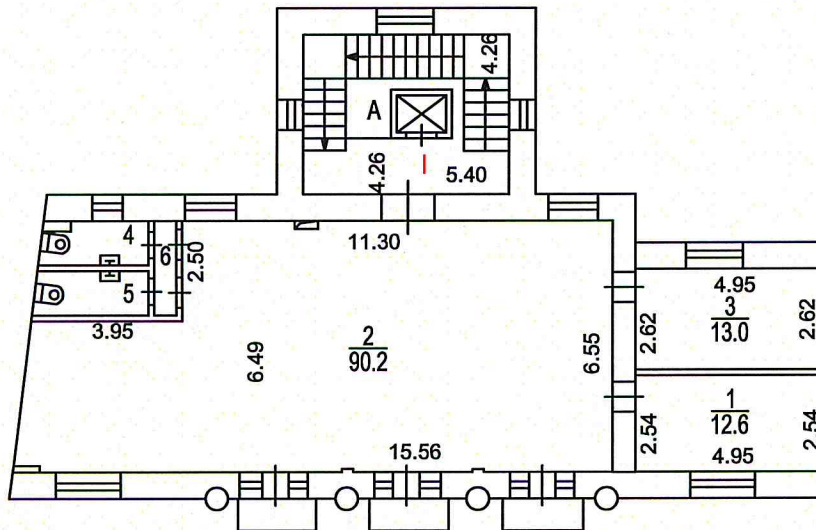
по адресу: Нижняя Красносельская ул.  
наименование ул. (просп., бульв. и т.д.)

домовл. (вл.) - дом 30  
нужное подчеркнуть

корпус - строение (сооружение) -  
нужное подчеркнуть

квартал № 1041 ЦАО г.Москвы

## 2 ЭТАЖ



Бауманское  
территориальное бюро  
технической инвентаризации  
города Москвы

Поэтажный план составлен по состоянию на

" 11 " 07 2013 Г.

П/план снял Малахова И.В.

Проверил Курочкина Е.В.

" 30 " 10 2014 Г.

Руководитель производственной группы Курочкина Е.В.

Масштаб 1:200

# ПОЭТАЖНЫЙ ПЛАН

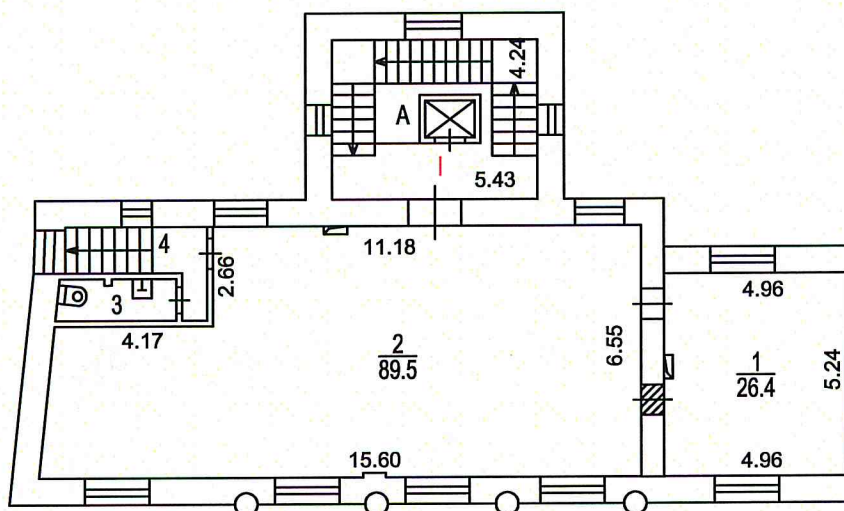
по адресу: Нижняя Красносельская ул.  
наименование ул. (просп., бульв. и т.д.)

домовл. (вл.) - дом 30  
нужное подчеркнуть

корпус - строение (сооружение) -  
нужное подчеркнуть

квартал № 1041 ЦАО г.Москвы

## 3 ЭТАЖ



Городское  
территориальное бюро  
технической инвентаризации  
города Москвы

Руководитель производственной группы Курочкина Е.В.

Масштаб 1:200

Поэтажный план составлен по состоянию на

" 11 " 07 2013 г.

П/план снял Малахова И.В.

Проверил Курочкина Е.В.

" 30 " 10 2014 г.

# ПОЭТАЖНЫЙ ПЛАН

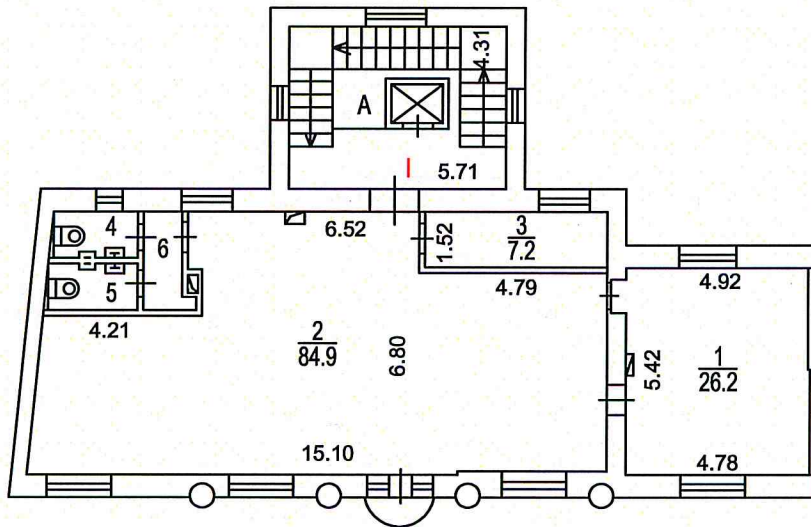
по адресу: Нижняя Красносельская ул.  
наименование ул. (просп., бульв. и т.д.)

домовл. (вл.) - дом 30  
нужное подчеркнуть

корпус - строение (сооружение) -  
нужное подчеркнуть

квартал № 1041 ЦАО г.Москвы

## 4 ЭТАЖ



Инженерское  
техническое бюро  
технической инвентаризации  
города Москвы

Поэтажный план составлен по состоянию на

" 11 " 07 2013 г.

П/план снял Малахова И.В.

Проверил Курочкина Е.В.

" 30 " 10 2014 г.

Руководитель проектной группы Курочкина Е.В.

Масштаб 1:200



# ПОЭТАЖНЫЙ ПЛАН

по адресу: Нижняя Красносельская ул.

наименование ул. (просп., бульв. и т.д.)

домовл. (вл.) \_\_\_\_\_ - \_\_\_\_\_ дом 30

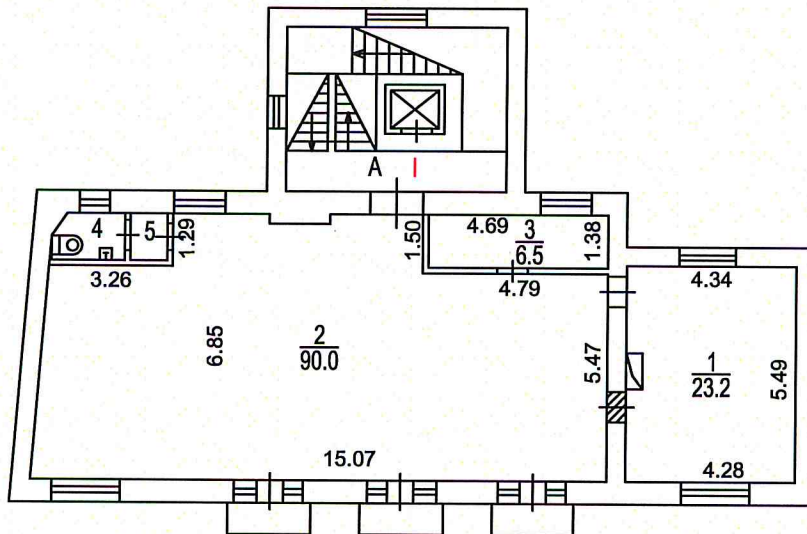
нужное подчеркнуть

корпус \_\_\_\_\_ - \_\_\_\_\_ строение (сооружение) \_\_\_\_\_ - \_\_\_\_\_

нужное подчеркнуть

квартал № 1041 \_\_\_\_\_ ЦАО г.Москвы

## 5 ЭТАЖ



7  
Бурманское  
территориальное бюро  
технической инвентаризации  
города Москвы

Поэтажный план составлен по состоянию на

" 11 " 07 2013 г.

П/план снял Малахова И.В.

Проверил Курочкина Е.В.

" 30 " 10 2014 г.

*руководитель производственной группы Курочкина Е.В.*

Масштаб 1:200

# ПОЭТАЖНЫЙ ПЛАН

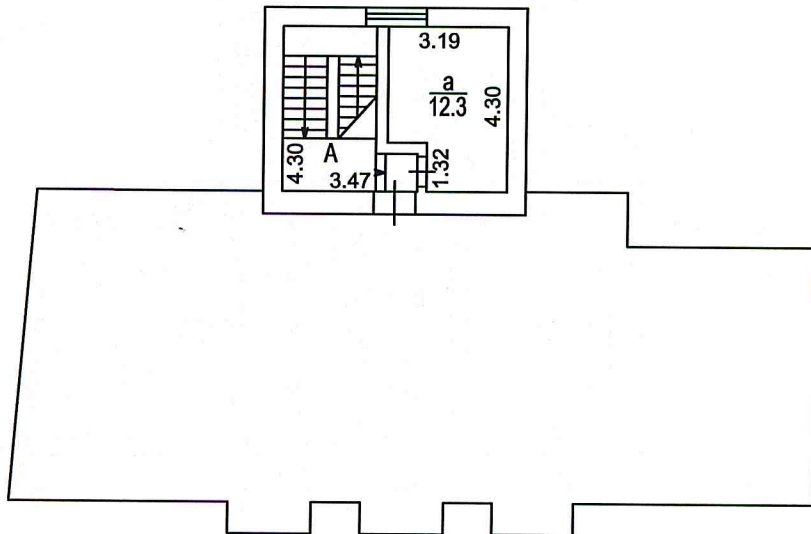
по адресу: Нижняя Красносельская ул.  
наименование ул. (просп., бульв. и т.д.)

домовл. (вл.) \_\_\_\_\_ - дом 30  
нужное подчеркнуть

корпус \_\_\_\_\_ - строение (сооружение) \_\_\_\_\_ -  
нужное подчеркнуть

квартал № 1041 ЦАО г.Москвы

## НАДСТРОЙКА



Брюханское  
территориальное бюро  
технологической инвентаризации  
города Москвы

Руководитель производственной группы Курочкина Е.В.

Масштаб 1:200

Поэтажный план составлен по состоянию на  
" 11 " 07 2013 г.

П/план снял Малахова И.В.

Проверил Курочкина Е.В.

" 30 " 10 2014 г.